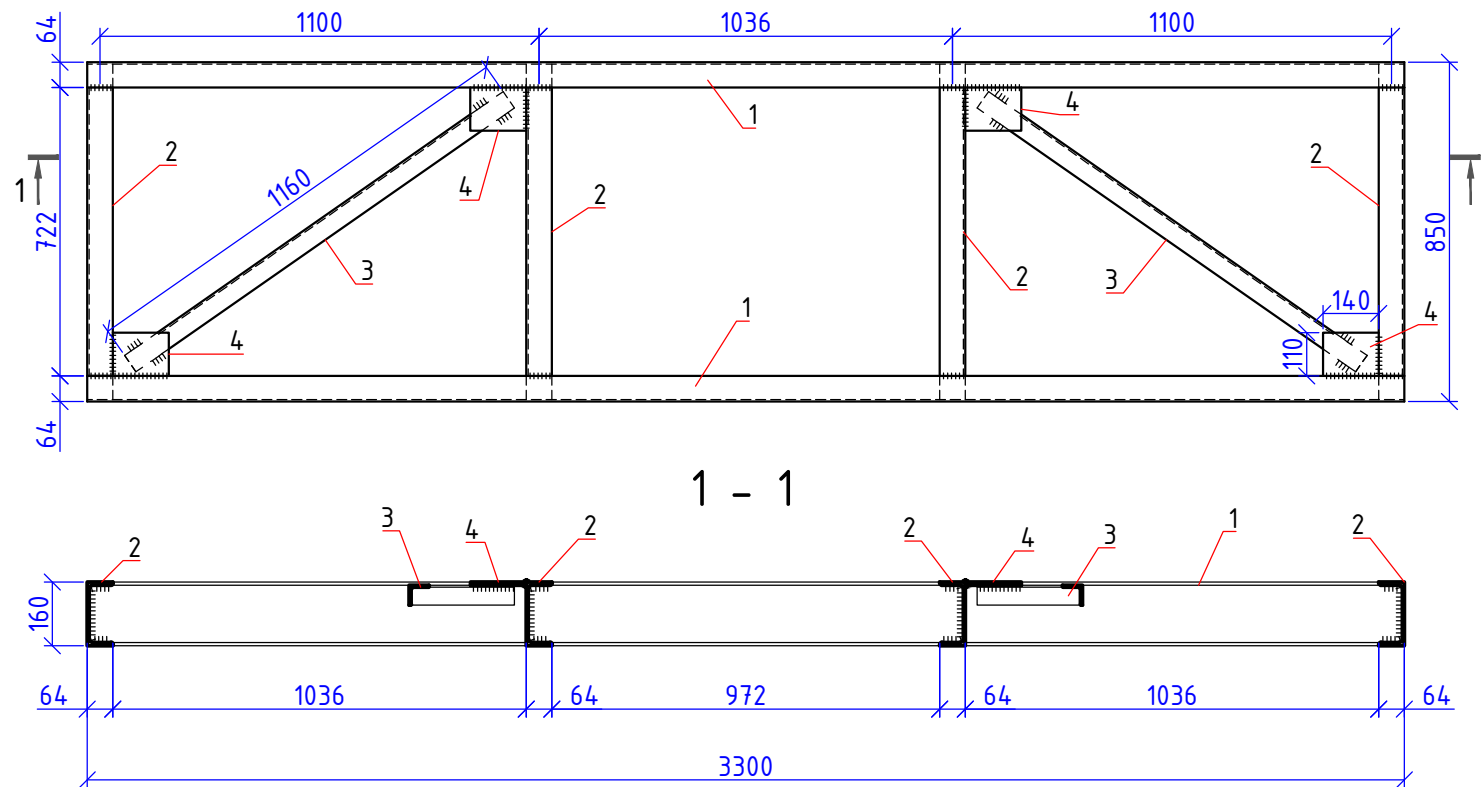
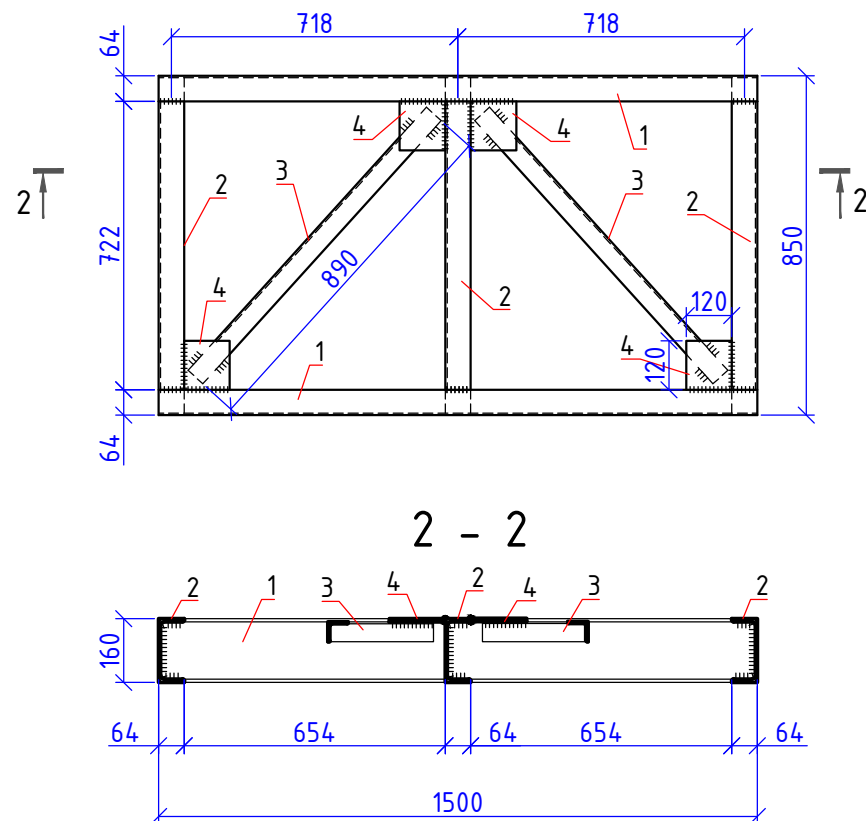


# Рама Рм1



1 - 1

# Рама Рм2

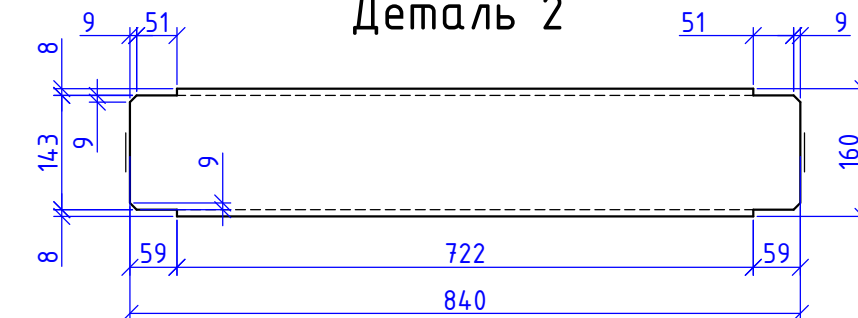


2 - 2

# Спецификация элементов

Марка	Обозначение	Наименование	Кол-во	Масса ед. кг.	Примечание
Рм1		Рм1	2	154	
1	ГОСТ 8240-97	Швеллер №16П, L=3300мм	2	46,86	С245
2	ГОСТ 8240-97	Швеллер №16П, L=840мм	4	11,93	С245
3	ГОСТ 8509-93	Уголок L50x5, L=1160мм	2	4,37	С245
4	ГОСТ 19903-74*	Лист 8x110, L=140мм	4	0,97	С245
Рм2		Рм2	1	88,7	
1	ГОСТ 8240-97	Швеллер №16П, L=1500мм	2	21,3	С245
2	ГОСТ 8240-97	Швеллер №16П, L=840мм	3	11,93	С245
3	ГОСТ 8509-93	Уголок L50x5, L=890мм	2	3,36	С245
4	ГОСТ 19903-74*	Лист 8x120, L=120мм	4	0,9	С245

# Деталь 2



- Общие данные см. лист 1.
- Все швы катетом 6мм, кроме оговоренных. Сварку выполнять электродами типа Э42 по ГОСТ 9467-75\*.
- Маркировку производить с внешней стороны.
- Все конструкции подлежат окраске грунтом в 2 слоя ГФ-021 по ГОСТ 25129-82 общей толщиной не менее 40 мкм.
- Изготовление и монтаж металлоконструкций производить в соответствии с указаниями и требованиями ГОСТ 23118-99\* и СП 53-101-98.

2502.0015 КМД

Строительство 3-го энергоблока на базе ПСУ-800 филиала "Березовская ГРЭС" ОАО "Э.ОН Россия"

Изм	Лист	Н докум	Подп	Дата	Организация доступа с отм. +20,000 на отм. +14,575 в осях 17-19 по ряду Г. (по ТР БР ГРП-415)	Стадия	Лист	Листов
Разраб	Кардышев	Николаев		02.2015		КМД	3	13
Утв				02.2015				
Т.контр								
Н.контр								

Марки Рм1, Рм2

**e-on**

Филиал "Э.ОН Инжиниринг"  
ОАО "Э.ОН Россия"

Подп и дата

Инв N подл